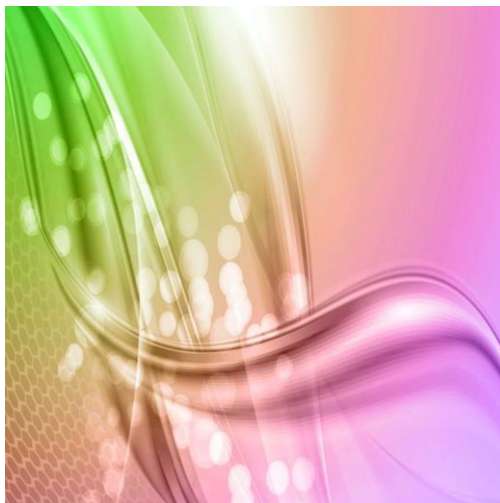


GÉZATONE



LED МАСКА ДЛЯ
ФОТОТЕРАПИИ + EMS

МОДЕЛЬ m1090



LED ФОТОТЕРАПИЯ + ФОТОПОРАЦИЯ + МИОСТИМУЛЯЦИЯ



РЕШЕНИЕ ПРОБЛЕМ

ВОЗДЕЙСТВИЕ НА КОЖУ СВЕТОВЫМИ ВОЛНАМИ РАЗНОЙ ДЛИНЫ СТИМУЛИРУЕТ СИНТЕЗ КОЛЛАГЕНА И ЭЛАСТИНА, СПОСОБСТВУЕТ СНИЖЕНИЮ ВОСПАЛЕНИЯ, НОРМАЛИЗУЕТ ОБМЕННЫЕ ПРОЦЕССЫ, НОРМАЛИЗУЕТ КРОВООБРАЩЕНИЕ И ПОМОГАЕТ ПОВЫСИТЬ СОПРОТИВЛЯЕМОСТЬ КОЖИ ВНЕШНИМ РАЗДРАЖИТЕЛЯМ И ПОВРЕЖДАЮЩИМ ФАКТОРАМ.
В СОЧЕТАНИИ С EMS ФОТОТЕРАПИЯ УКРЕПЛЯЕТ И ПОДТЯГИВАЕТ КОЖУ, КОРРЕКТИРУЕТ ОВАЛ ЛИЦА И СОКРАЩАЕТ МОРЩИНЫ.



ВОЗРАСТНЫЕ
ИЗМЕНЕНИЯ, АТОНΙΑ,
МОРЩИНЫ,
ГРАВИТАЦИОННЫЙ ПТОЗ



ЖИРНАЯ КОЖА,
ВОСПАЛЕНИЯ,
АКНЕ, ПОСТАКНЕ



НЕРОВНЫЙ ТОН,
ТУСКЛЫЙ ЦВЕТ ЛИЦА,
ПИГМЕНТАЦИЯ,
ОТЕЧНОСТЬ



НЕДОСТАТОК ВЛАГИ,
СУХОСТЬ, ШЕЛУШЕНИЕ,
БЛЕДНОСТЬ, «КОЖА
КУРИЛЬЩИКА»



РАЗДРАЖЕННАЯ,
ПОВРЕЖДЕННАЯ,
СТРЕССОВАЯ КОЖА



ОСНОВНЫЕ МЕТОДИКИ



7 ЦВЕТОВ ДЛЯ АКТИВИЗАЦИИ ЕСТЕСТВЕННЫХ ПРОЦЕССОВ РЕГЕНЕРАЦИИ И КЛЕТОЧНОГО ОБНОВЛЕНИЯ. ПОВЫШАЕТ ЭНЕРГЕТИЧЕСКИЙ ПОТЕНЦИАЛ КЛЕТОК КОЖИ, АКТИВИЗИРУЕТ СИНТЕЗ ФАКТОРОВ РОСТА, КОЛЛАГЕНА, ЭЛАСТИНА. КАЖДЫЙ ИЗ ЦВЕТОВ ОКАЗЫВАЕТ ТЕРАПЕВТИЧЕСКОЕ ДЕЙСТВИЕ.

LED
ФОТОТЕРАПИЯ



ДОСТАВЛЯЕТ В КОЖУ АКТИВНЫЕ КОМПОНЕНТЫ КОСМЕТИЧЕСКИХ СРЕДСТВ. СВЕТОВЫЕ ВОЛНЫ ОТКРЫВАЮТ МИКРОКАНАЛЫ НА МЕМБРАНЕ КЛЕТКИ, ЧЕРЕЗ КОТОРЫЕ ВНУТРЬ ПОСТУПАЮТ ВЕЩЕСТВА, НЕОБХОДИМЫЕ ДЛЯ МЕТАБОЛИЧЕСКИХ ПРОЦЕССОВ, А ТАКЖЕ ВЫВОДЯТСЯ ПРОДУКТЫ ОБМЕНА.

ФОТОПОРАЦИЯ



УКРЕПЛЯЕТ ЛИЦЕВУЮ МУСКУЛАТУРУ, КОЖА ПОДТЯГИВАЕТСЯ И ЛИЦО ПРИОБРЕТАЕТ ЧЕТКИЕ КОНТУРЫ. НАРЯДУ С ЭФФЕКТОМ ЛИФТИНГА, ЭМС СПОСОБСТВУЕТ СОКРАЩЕНИЮ МОРЩИН И УСТРАНЯЕТ ДРЯБЛОСТЬ В ЗОНАХ С НЕДОСТАТКОМ ОБЪЕМА ТКАНЕЙ. МОДЕЛИРУЕТ И ПОДТЯГИВАЕТ ОВАЛ ЛИЦА, УЛУЧШАЕТ ЦВЕТ И ТОН КОЖИ.

EMS / ЭМС
ЭЛЕКТРОСТИМУЛЯЦИЯ



МЕТОДИКА ФОТОТЕРАПИИ

ВОЗДЕЙСТВИЕ НА КОЖУ СВЕТОВЫМИ ВОЛНАМИ РАЗНОЙ ДЛИНЫ



- **ФОТОТЕРАПИЯ** ОСНОВАНА НА СПОСОБНОСТИ КОЖИ ПОГЛОЩАТЬ СВЕТОВЫЕ ВОЛНЫ И ИСПОЛЬЗОВАТЬ ИХ В КАЧЕСТВЕ ИСТОЧНИКА ЭНЕРГИИ ДЛЯ РЕГЕНЕРАЦИИ КЛЕТОК, СИНТЕЗА КОЛЛАГЕНА И ЭЛАСТИНА, ФАКТОРОВ РОСТА, ДЛЯ БОРЬБЫ С ВНЕШНЕЙ АГРЕССИЕЙ И БАКТЕРИЯМИ И ВЫВЕДЕНИЯ ТОКСИНОВ.
- КАЖДОМУ ЦВЕТУ ПРИСУЩИ ОПРЕДЕЛЕННЫЕ СВОЙСТВА И ДЕЙСТВИЕ КОТОРОЕ ЦВЕТ ОКАЗЫВАЕТ НА КОЖУ.



7

7
ЦВЕТОВ

9

9 УРОВНЕЙ
ЯРКОСТИ

190

190
СВЕТОДИОДОВ



МЕТОДИКА ФОТОТЕРАПИИ

СВЕТ ДЕЛИКАТНО ВОЗДЕЙСТВУЕТ НА КОЖУ, ВОССТАНАВЛИВАЯ СОСТОЯНИЕ ПОВРЕЖДЕННЫХ УЧАСТКОВ И «ПРОБЛЕМНЫХ» ЗОН, ЧТО ПРИВОДИТ К ЕСТЕСТВЕННОМУ ОБНОВЛЕНИЮ КОЖИ.



КРАСНЫЙ

длина волны
630 нм

- АКТИВИЗАЦИЯ ОБМЕННЫХ ПРОЦЕССОВ
- ВОССТАНОВЛЕНИЕ КРОВООБРАЩЕНИЯ
- СТИМУЛИРУЕТ СИНТЕЗ КОЛЛАГЕНА
- КРАСНЫЙ ЦВЕТ СПОСОБСТВУЕТ ВЫРАБОТКЕ NMF, ЧТО ПОВЫШАЕТ УРОВЕНЬ УВЛАЖНЕННОСТИ КОЖИ.
- СТИМУЛЯЦИЯ МЕСТНОГО ИММУНИТЕТА
- СТИМУЛЯЦИЯ РЕГЕНЕРАЦИИ И РЕПАРАЦИИ
- ПОВЫШЕНИЕ ТОНУСА КОЖИ И СУЖЕНИЕ ПОР



ЗЕЛЕНый

длина волны
520 нм

- УСТРАНЕНИЕ РАЗДРАЖЕНИЯ И КРАСНОТЫ
- УСПОКАИВАЮЩЕЕ ДЕЙСТВИЕ
- СТИМУЛЯЦИЯ МЕСТНОГО ИММУНИТЕТА
- НОРМАЛИЗАЦИЯ СОСУДИСТОГО ТОНУСА
- ПРОТИВОВОСПАЛИТЕЛЬНОЕ ДЕЙСТВИЕ
- АНТИАЛЛЕРГИЧЕСКОЕ ДЕЙСТВИЕ
- АКТИВИЗАЦИЯ ДРЕНАЖА
- УМЕНЬШЕНИЕ ОТЕЧНОСТИ
- УМЕНЬШЕНИЕ ГИПЕРТОНУСА МИМИЧЕСКОЙ МУСКУЛАТУРЫ



СИНИЙ

длина волны
470 нм

- ПРОТИВОВОСПАЛИТЕЛЬНОЕ ДЕЙСТВИЕ
- СТИМУЛЯЦИЯ МЕСТНОГО ИММУНИТЕТА
- АНТИБАКТЕРИАЛЬНАЯ АКТИВНОСТЬ
- СНИЖЕНИЕ БОЛЕВОЙ И ТАКТИЛЬНОЙ ЧУВСТВИТЕЛЬНОСТИ
- УСПОКАИВАЮЩЕЕ ДЕЙСТВИЕ НА РАЗДРАЖЕННУЮ, ВОСПАЛЕННУЮ КОЖУ
- СИНИЙ ЦВЕТ МИНИМИЗИРУЕТ РЕАКЦИЮ КОЖИ НА ПОВРЕЖДЕНИЕ СОЗДАЕТ НА КОЖЕ ОЩУЩЕНИЕ ПРОХЛАДЫ



МЕТОДИКА ФОТОТЕРАПИИ

СВЕТ ДЕЛИКАТНО ВОЗДЕЙСТВУЕТ НА КОЖУ, ВОССТАНАВЛИВАЯ СОСТОЯНИЕ ПОВРЕЖДЕННЫХ УЧАСТКОВ И «ПРОБЛЕМНЫХ» ЗОН, ЧТО ПРИВОДИТ К ЕСТЕСТВЕННОМУ ОБНОВЛЕНИЮ КОЖИ.



ЖЕЛТЫЙ

длина волны
590 нм

- СТИМУЛИРУЕТ ЛИМФОДРЕНАЖ
- ПОМОГАЕТ УСТРАНИТЬ ОТЕЧНОСТЬ И ЗАСТОЙ
- АКТИВИЗАЦИЯ МИКРОЦИРКУЛЯЦИИ
- АНТИСЕПТИЧЕСКОЕ ДЕЙСТВИЕ
- ЗАМЕДЛЕНИЕ ВОСПАЛИТЕЛЬНЫХ ПРОЦЕССОВ
- УЛУЧШАЕТ ЦВЕТ ЛИЦА
- УСТРАНЯЕТ ГИПОКСИЮ ТКАНЕЙ



ФИОЛЕТОВЫЙ

длина волны
380-420 нм

- СОЧЕТАЕТ ДЕЙСТВИЕ КРАСНОГО И СИНЕГО
- СНИЖЕНИЕ ВОСПАЛЕНИЯ
- АНТИБАКТЕРИАЛЬНОЕ ДЕЙСТВИЕ
- СТИМУЛЯЦИЯ РЕГЕНЕРАЦИИ
- ПОВЫШЕНИЕ ТОНУСА КОЖИ
- СНИЖЕНИЕ РАЗДРАЖЕНИЯ, УСПОКАИВАЮЩЕЕ ДЕЙСТВИЕ
- ПРОФИЛАКТИКА ПОЯВЛЕНИЯ РУБЦОВ ПРИ ВОСПАЛЕНИИ



ГОЛУБОЙ

длина волны
470 нм

- ВОССТАНОВЛЕНИЕ УРОВНЯ ВЛАГИ
- ПОВЫШЕНИЕ ВЛАГОУДЕРЖИВАЮЩЕЙ СПОСОБНОСТИ КОЖИ
- СОКРЕЩЕНИЕ ШЕЛУШЕНИЯ И ДИСКОМФОРТА
- СНИЖЕНИЕ ВОСПАЛЕНИЯ И УМЕНЬШЕНИЕ РЕАКТИВНОСТИ КОЖИ
- УСИЛЕНИЕ ЗАЩИТНОЙ ФУНКЦИИ КОЖИ
- КОРРЕКЦИЯ МЕЛКИХ МОРЩИНОК



БЕЛЫЙ

длина волны
510-810 нм

- СТИМУЛЯЦИЯ ОБМЕННЫХ ПРОЦЕССОВ
- АНТИСТРЕССОВОЕ ДЕЙСТВИЕ
- АКТИВИЗАЦИЯ ДЕТОКСИКАЦИИ
- УСИЛЕНИЕ ЭФФЕКТИВНОСТИ ДРУГИХ КОСМЕТОЛОГИЧЕСКИХ ПРОЦЕДУР
- ПОВЫШЕНИЕ ТОНУСА КОЖИ
- УЛУЧШЕНИЕ ЦВЕТА ЛИЦА
- ВЫСОКАЯ ЭФФЕКТИВНОСТЬ ФОТОПОРАЦИИ



МЕТОДИКА ФОТОПОРАЦИИ

ДОСТАВКА СВЕТОВЫМИ ВОЛНАМИ В ГЛУБОКИЕ СЛОИ КОЖИ АКТИВНЫХ КОМПОНЕНТОВ КОСМЕТИКИ



- СВЕТОВЫЕ ВОЛНЫ ВЫПОЛНЯЮТ ФУНКЦИЮ ТРАНСПОРТНОГО АГЕНТА, ДОСТАВЛЯЯ В КОЖУ АКТИВНЫЕ КОМПОНЕНТЫ КОСМЕТИЧЕСКИХ СРЕДСТВ.
- ПРОЦЕСС ФОТОПОРАЦИИ ПРОИСХОДИТ В СОЧЕТАНИИ С ФОТОТЕРАПИЕЙ И ОКАЗЫВАЕТ ВЛИЯНИЕ НА УРОВНЕ КЛЕТКИ, ПОЭТОМУ НЕОЩУТИМ И ПРОЦЕДУРА ОЧЕНЬ КОМФОРТНА.

60

ПОВЫШЕНИЕ
ЭФФЕКТИВНОСТИ
КОСМЕТИЧЕСКОГО
СРЕДСТВА на 60%



ДВОЙНОЕ
ВОЗДЕЙСТВИЕ НА
ПРОБЛЕМУ



ВОЗДЕЙСТВИЕ
«ТОЧНО
В ЦЕЛЬ»



ХАРАКТЕРИСТИКИ И ПРЕИМУЩЕСТВА



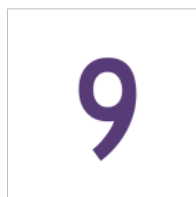
- БЕЗБОЛЕЗНЕННОСТЬ, БЕЗОПАСНОСТЬ, ПРОЦЕДУРА **КОМФОРТНА**
- ПРИМЕНЯЕТСЯ ДЛЯ РЕШЕНИЯ ШИРОКОГО СПЕКТРА КОСМЕТОЛОГИЧЕСКИХ ПРОБЛЕМ
- МОЖЕТ ИСПОЛЬЗОВАТЬСЯ **ДЛЯ ЛЮБОГО ТИПА КОЖИ**
- ВИДИМЫЙ **РЕЗУЛЬТАТ**, КОТОРЫЙ СОХРАНЯЕТСЯ ДЛИТЕЛЬНОЕ ВРЕМЯ ПОСЛЕ КУРСА
- **СОВМЕСТИМОСТЬ** С ДРУГИМИ КОСМЕТОЛОГИЧЕСКИМИ ПРОЦЕДУРАМИ, ПОВЫШЕНИЕ ЭФФЕКТИВНОСТИ ДРУГИХ МЕТОДОВ.
- СОЧЕТАЕТ 3 МЕТОДИКИ, ЧТО ПОЗВОЛЯЕТ ДОСТИЧЬ ВЫРАЖЕННОГО ОМОЛАЖИВАЮЩЕГО ЭФФЕКТА В АНТИ-ЭЙДЖ ПРОГРАММАХ.
- **НЕ ВЫЗЫВАЕТ ФОТОЧУВСТВИТЕЛЬНОСТИ** И НЕ ПОВРЕЖДАЕТ ТКАНИ. МОЖЕТ ПРОВОДИТЬСЯ ДО И ПОСЛЕ ПРЕБЫВАНИЯ НА СОЛНЦЕ.
- ПОВЫШАЕТ **ЭФФЕКТИВНОСТЬ** КОСМЕТИЧЕСКИХ СРЕДСТВ ДО **60%**



ФОТОТЕРАПИЯ
7 ЦВЕТОВ



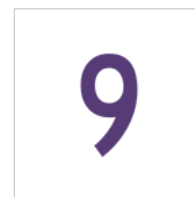
ТАЙМЕР
0 – 60
МИНУТ



9 УРОВНЕЙ
ИНТЕНСИВНОСТИ
МИОСТИМУЛЯЦИИ



ПУЛЬТ
УПРАВЛЕНИЯ



9 УРОВНЕЙ
ЯРКОСТИ ЦВЕТА



КОМФОРТНАЯ
ПРОЦЕДУРА



7 КОНТАКТНЫХ
ЭЛЕКТРОДОВ
МИОСТИМУЛЯЦИИ



ВНЕШНИЙ ВИД ПРИБОРА

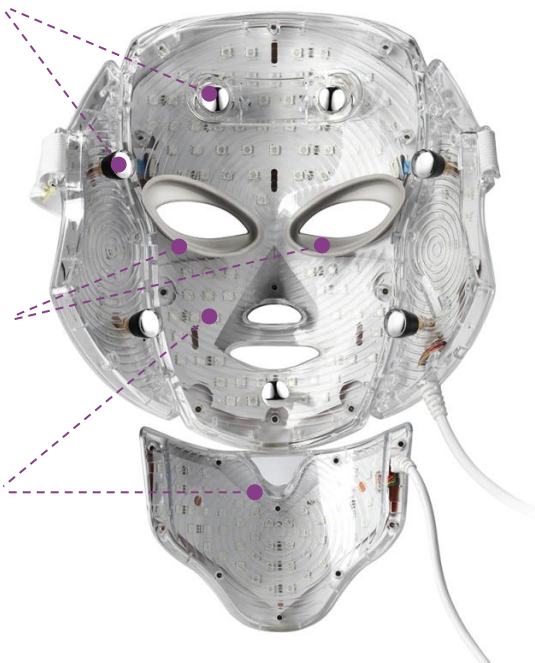
СЪЕМНЫЕ
КОНТАКТНЫЕ
ЭЛЕКТРОДЫ ДЛЯ
МИОСТИМУЛЯЦИИ

СИЛИКОНОВАЯ
ЗАЩИТА
ОБЛАСТИ ГЛАЗ

LED
СВЕТОДИОДЫ



ПУЛЬТ
УПРАВЛЕНИЯ



БОКОВЫЕ
ПОДВИЖНЫЕ
ЧАСТИ МАСКИ

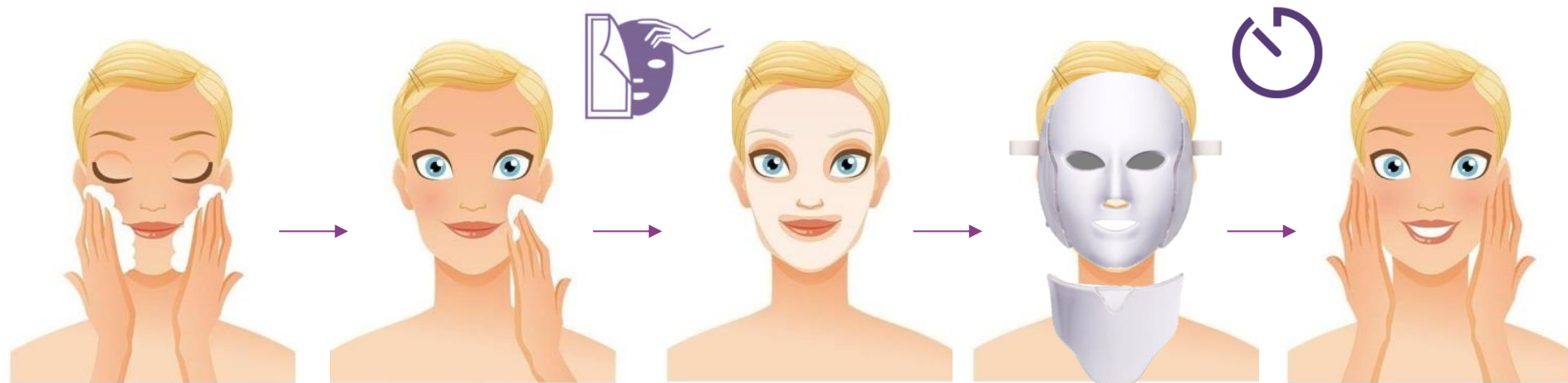
КРЕПЛЕНИЕ
ЭЛАСТИЧНОГО
ФИКСАТОРА

СЪЕМНАЯ
НАКЛАДКА ДЛЯ
ОБЛАСТИ ШЕИ





КАК ИСПОЛЬЗОВАТЬ



ОЧИСТИТЬ КОЖУ ОТ
МАКИЯЖА И
ЗАГРЯЗНЕНИЙ.

ПРОТЕРЕТЬ ЛИЦО
ТОНИКОМ,
ПРОМОКНУТЬ
НАСУХО
САЛФЕТКОЙ.

НАНЕСТИ НА ЛИЦО
СЫВОРОТКУ,
НЕТКАНУЮ / ТКАНЕВУЮ
МАСКУ / АППАРАТНЫЙ
ГЕЛЬ.

ЗАКРЕПИТЬ МАСКУ НА
ЛИЦЕ, УСТАНОВИТЬ
ПАРАМЕТРЫ
ИНТЕНСИВНОСТИ И
ЯРКОСТИ, ПРОВЕСТИ
ПРОЦЕДУРУ.

НАНЕСТИ КРЕМ /
СЫВОРОТКУ ПО
ТИПУ КОЖИ.

Коллагеновую сыворотку рекомендуется использовать в сочетании с нетканой / тканевой маской или аппаратным гелем.



РЕЗУЛЬТАТЫ*

СНИЖЕНИЕ ЧАСТОТЫ
РЕЦИДИВОВ
ВЫСЫПАНИЙ ДО 75%

75%

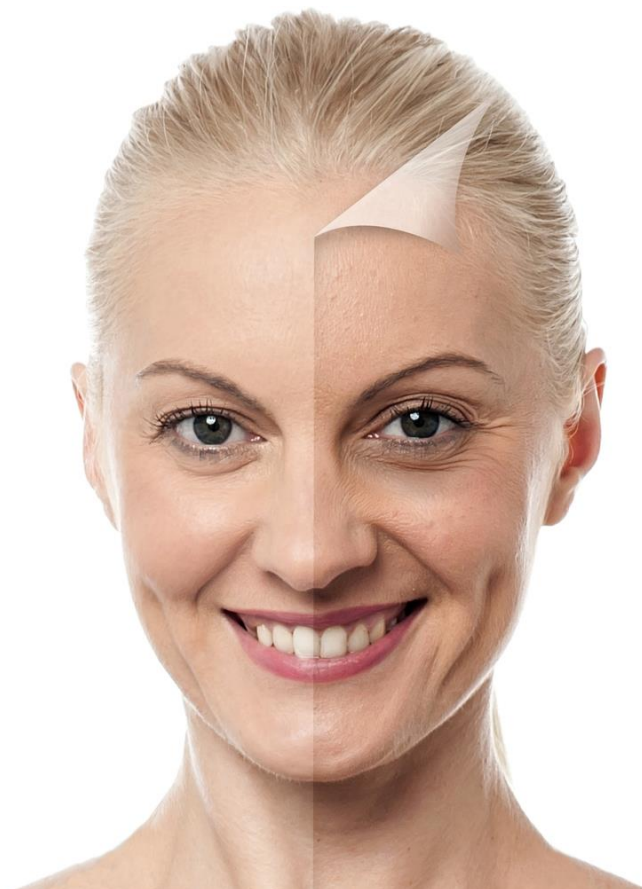
ПОВЫШЕНИЕ ПЛОТНОСТИ И
УПРУГОСТИ КОЖИ,
СОКРАЩЕНИЕ МОРЩИН

УЛУЧШЕНИЕ ЦВЕТА ЛИЦА И ТОНА
КОЖИ

НОРМАЛИЗАЦИЯ САЛОТДЕЛЕНИЯ

УСКОРЕНИЕ ПРОЦЕССОВ
ВОССТАНОВЛЕНИЯ КОЖИ
ПОСЛЕ ТРАВМИРУЮЩИХ
КОСМЕТИЧЕСКИХ ПРОЦЕДУР

УМЕНЬШЕНИЕ ПРИЗНАКОВ СТРЕССА
И УСТАЛОСТИ НА КОЖЕ И ОБЩЕЕ
АНТИСТРЕССОВОЕ ДЕЙСТВИЕ



96%

УЛУЧШЕНИЕ ЦВЕТА
ЛИЦА ОТМЕТИЛИ
96% ПОЛЬЗОВАТЕЛЕЙ
LED МАСКИ

60%

ПОВЫШЕНИЕ
ЭФФЕКТИВНОСТИ
КОСМЕТИКИ И ДРУГИХ
ПРОЦЕДУР ДО 60%

КОРРЕКЦИЯ И УКРЕПЛЕНИЕ КОНТУРА
ЛИЦА

УМЕНЬШЕНИЕ РАЗДРАЖЕНИЯ И
КРАСНОТЫ
СНИЖЕНИЕ РЕАКЦИИ КОЖИ НА
ВНЕШНИЕ РАЗДРАЖИТЕЛИ
УСИЛЕНИЕ МЕСТНОГО ИММУНИТЕТА

УВЛАЖНЕНИЕ, УСТРАНЕНИЕ
ДИСКОМФОРТА, СУХОСТИ
И ШЕЛУШЕНИЯ

* По результатам курсового тестирования на контрольной группе женщин в возрасте 18 – 60 лет.
Продолжительность курса 60 дней



ПРОТИВОПОКАЗАНИЯ



- ОНКОЛОГИЧЕСКИЕ ЗАБОЛЕВАНИЯ
- БЕРЕМЕННОСТЬ
- НАЛИЧИЕ КАРДИОСТИМУЛЯТОРА
- АЛЛЕРГИЧЕСКАЯ РЕАКЦИЯ В ЗОНЕ ВОЗДЕЙСТВИЯ
- ПОВРЕЖДЕНИЯ КОЖИ (ОЖОГИ, ПОРЕЗЫ, ССАДИНЫ, ЦАРАПИНЫ)
- ИНДИВИДУАЛЬНАЯ НЕПЕРЕНОСИМОСТЬ ТОКА
- ХРОНИЧЕСКИЕ ДЕРМАТИТЫ И ДЕРМАТОЗЫ В СТАДИИ ОБОСТРЕНИЯ
- ПРИЕМ ДЕРАТРОПНЫХ ПРЕПАРАТОВ
- ФОТОДЕРМАТОЗ, СОПРОВОЖДАЮЩИЙ НАРУШЕНИЕ ПИГМЕНТНОГО ОБМЕНА
- АУТОИМУННЫЕ ЗАБОЛЕВАНИЯ КОЖИ
- ЭПИЛЕПСИЯ, ПСИХИЧЕСКИЕ ЗАБОЛЕВАНИЯ
- ТЯЖЕЛЫЕ СТАДИИ ГИПЕРТОНИЧЕСКОЙ БОЛЕЗНИ
- НАЛИЧИЕ СИЛИКОНОВЫХ ИМПЛАНТАТОВ, ЗОЛОТЫХ НИТЕЙ, МЕТАЛЛИЧЕСКИХ ИМПЛАНТАТОВ В ОБЛАСТИ ВОЗДЕЙСТВИЯ
- ГРИПП, ОРВИ, ЛИХОРАДОЧНЫЕ СОСТОЯНИЯ
- НЕВРАЛГИЯ ТРОЙНИЧНОГО НЕРВА
- СИНУСИТЫ В СТАДИИ ОБОСТРЕНИЯ



ТЕХНИЧЕСКИЕ ХАРАКТЕРИСТИКИ



РАЗМЕР: МАСКА 20,5 x 23см, НАКЛАДКА ДЛЯ ШЕИ 13 x 15 см

КОЛИЧЕСТВО СВЕТОДИОДОВ	190
КРАСНЫЙ СВЕТ	630 нм
СИНИЙ СВЕТ	470 нм
ЗЕЛЕНый СВЕТ	520 нм
ЖЕЛТЫЙ СВЕТ	590 нм
ФИОЛЕТОВЫЙ СВЕТ	380-420 нм
ГОЛУБОЙ СВЕТ	470 нм
БЕЛЫЙ СВЕТ	510-810 нм
ЭЛЕКТРОДЫ МИОСТИМУЛЯЦИИ СЪЕМНЫЕ	9
УРОВНИ ЯРКОСТИ	9
УРОВНИ ИНТЕНСИВНОСТИ МИОСТИМУЛЯЦИИ	9
ТАЙМЕР	0 – 60 минут
ПУЛЬТ УПРАВЛЕНИЯ	1